

# Cap sur l'Essentiel

2025



**LES CHIFFRES CLÉS  
DE L'EMPLOI, DE LA  
FORMATION ET DE  
L'ORIENTATION**  
en Nouvelle-Aquitaine

## Le territoire

12 départements

44 bassins d'emploi

33 zones d'emploi

154 EPCI

4 300 communes

## LA DÉMOGRAPHIE



**6,1 millions d'habitants**  
en Nouvelle-Aquitaine

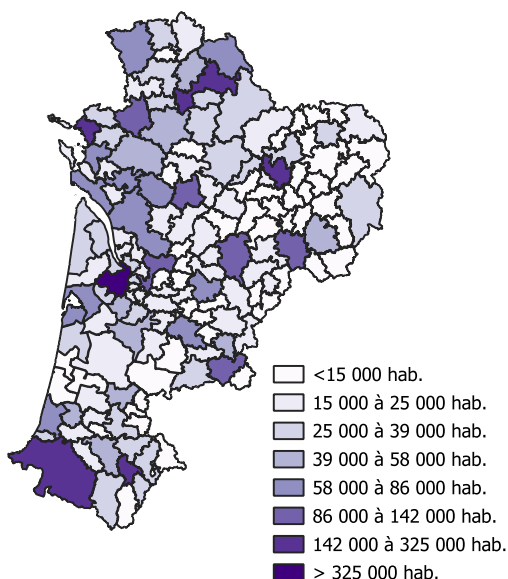
**3<sup>ème</sup> rang des régions  
françaises pour sa  
population**

(9 % de la population nationale)

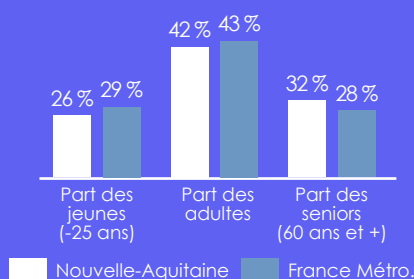
Une hausse de  
**175 000 habitants**  
entre 2018 et 2024  
Une évolution de + 2,9 %  
(+ 2 % au niveau national)

**84 000 km<sup>2</sup>**  
**1<sup>ère</sup> région métropolitaine**  
pour sa superficie

## Répartition de la population par intercommunalité



## Pyramide des âges Une population vieillissante



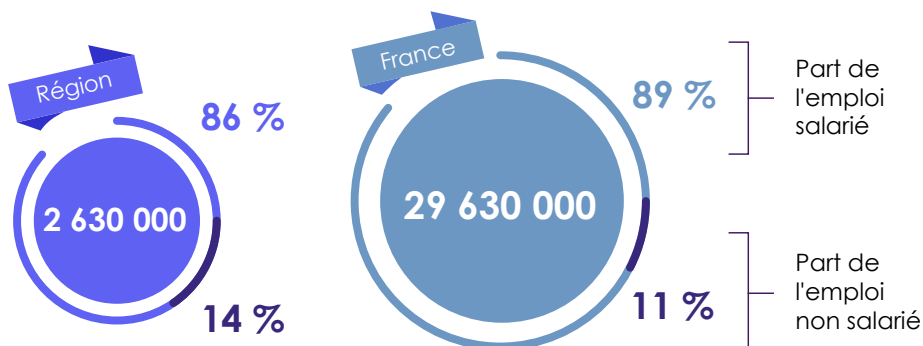
## L'emploi



**520 000** entreprises dont entrepreneurs individuels

**2 630 000 emplois** #9 % de l'emploi national

**2 266 000 salariés** #9 % des salariés au niveau national

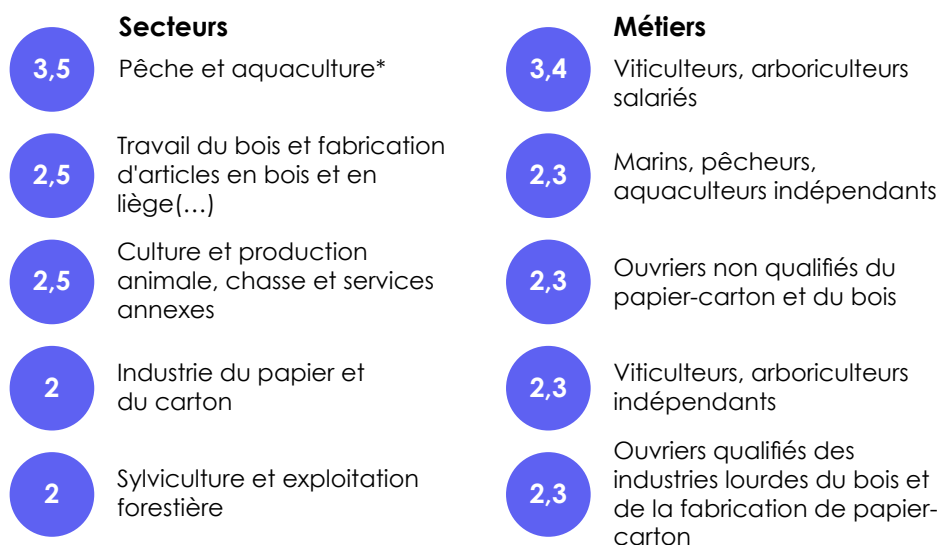


	Effectifs	Établissements Employeurs en 2023
Tertiaire	2 046 000 +0,7 % 78 % du territoire (NA)	167 260
Industrie	300 500 +1,3 % 11 % du territoire	15 280
Construction	186 500 -0,5 % 7 % du territoire	24 990
Agriculture	96 600 -2,1 % 4 % du territoire	17 640

Source : Insee, Fichier localisé des rémunérations et de l'emploi salarié (Flores)

Les principaux secteurs employeurs en Nouvelle-Aquitaine sont l'Administration publique et défense, sécurité sociale, le Commerce de détail (hors automobiles et motocycles), l'Enseignement et les Activités pour la santé humaine.

## Spécificités de la région



La Nouvelle-Aquitaine est caractérisée par une spécialisation dans l'**Agriculture, sylviculture et pêche** (Syngenta, Renaud & Fils...) par une spécialisation dans le **travail du bois, industries du papier et imprimerie** (Egger panneaux et décors, Tonnellerie Taransaud...) et dans la **fabrication d'équipements électriques** (Schneider electric, Chausson matériaux...).

\*Lecture : Le secteur de la pêche et l'aquaculture est 3,5 fois plus représenté en Nouvelle-Aquitaine que sur l'ensemble du territoire national.





## L'orientation

### Orientation scolaire

#### L'orientation après la classe de 3<sup>ème</sup> - Affelnet (2025)

Top 5 des vœux par domaine de formation (NSF)

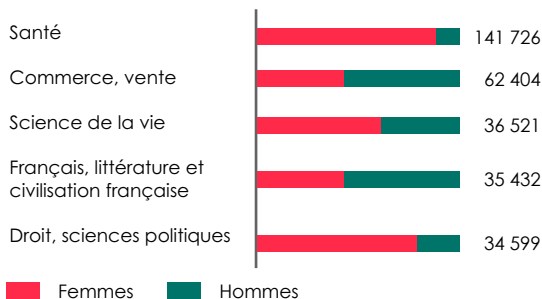


Source : Affelnet – Ministère de l'Éducation Nationale

Femmes Hommes

#### L'orientation post-bac - ParcoursSup (2024)

Top 5 des vœux par domaine de formation (NSF)



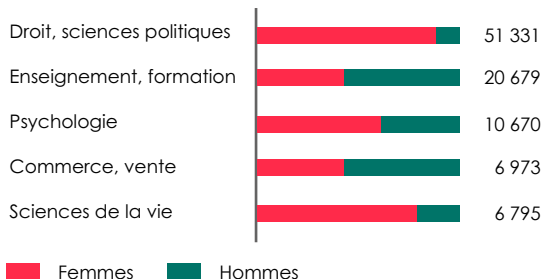
Femmes Hommes

Source : ParcoursSup – Ministère de l'Enseignement Supérieur

Origine scolaire	Part
Bac général	52 %
Bac technologique	15 %
Bac professionnel	7 %
Réorientation	26 %

#### L'orientation vers les masters - MonMaster (2024)

Top 5 des vœux par domaine de formation (NSF)



Femmes Hommes

Source : MonMaster – Ministère de l'Enseignement Supérieur

Origine scolaire	Part
Licence générale	71 %
Non inscrit en formation en 2023	13 %
BUT	6 %
Autre master	4 %
Autre formation	4 %
Licence pro	2 %

\*Taux de pression : nombre de vœux n°1/capacité d'accueil en formation.

\*\* Taux de remplissage : Nombre de candidats affectés/capacité d'accueil en formation.

104 133 vœux de première intention

89 % taux de pression\*

85 % taux de remplissage\*\*

843 786 vœux formulés

13 vœux par place

#### Diplôme visé

15 % en BTS

15 % en Diplôme d'Etat sanitaire

12 % en Licence

79 % taux de remplissage\*\*

180 860 vœux formulés  
dont 7 % sur l'alternance

15 vœux par place

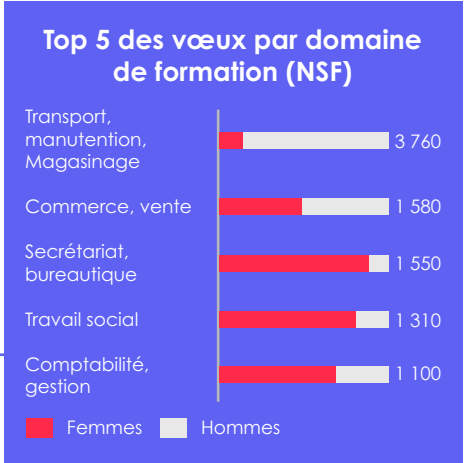
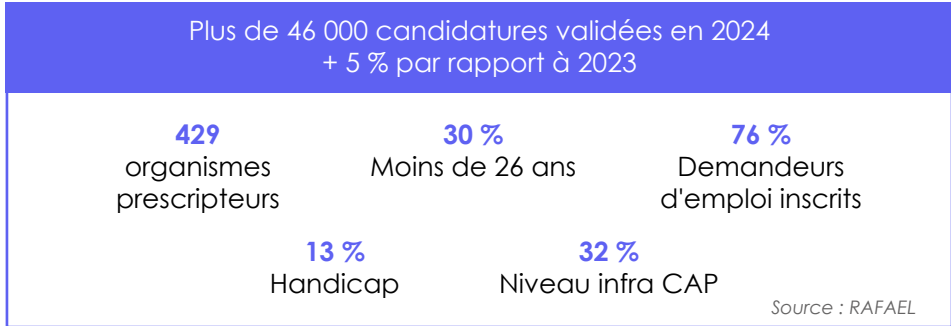
85 % taux de remplissage\*\*



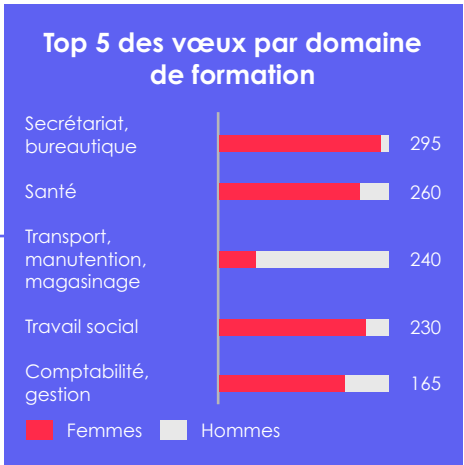
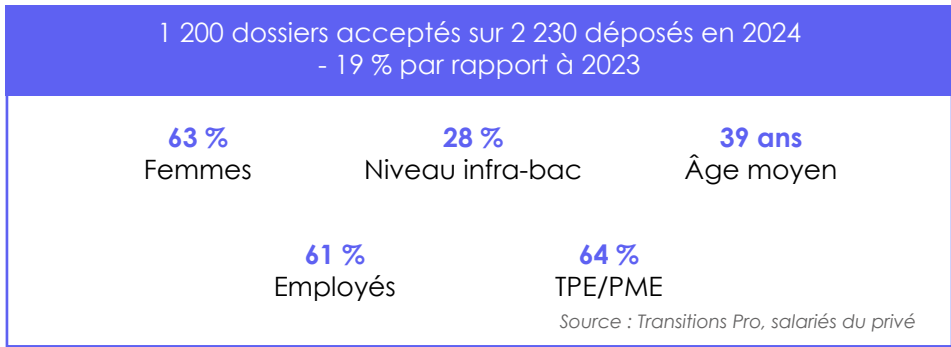
# Programme Régional de Formation (PRF)

les candidatures au PRF

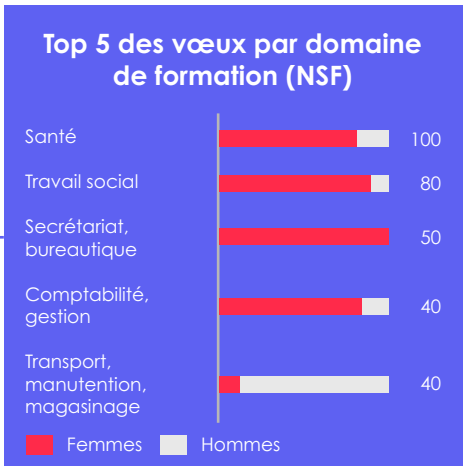
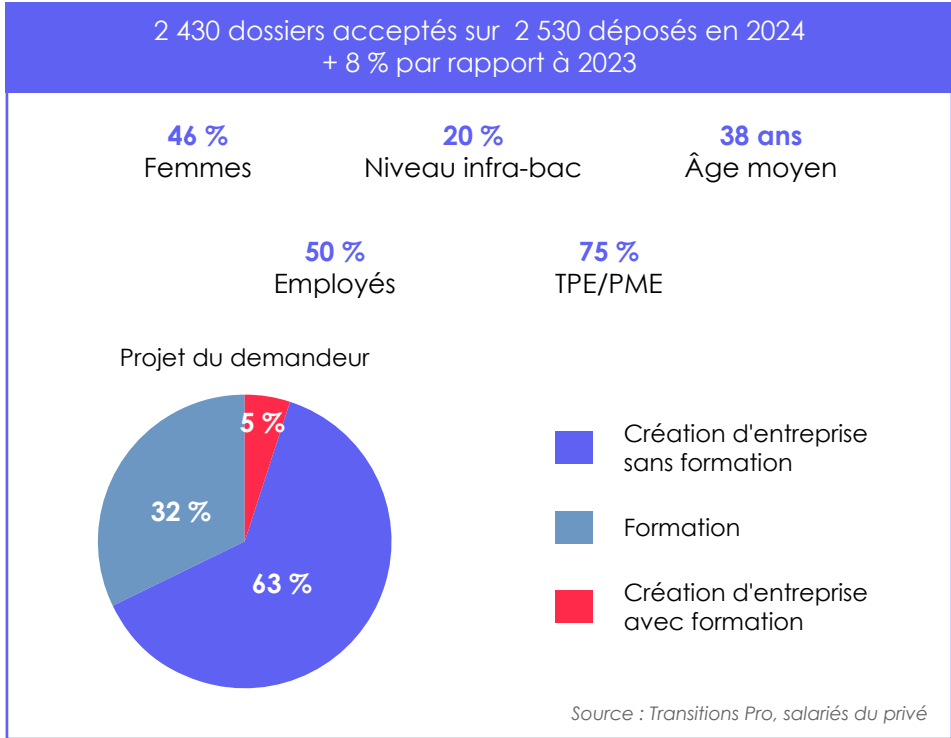
Le PRF est le volet opérationnel du Service Public Régional de la Formation (SPRF), cadre général qui sert à structurer et organiser l'offre de formation financée par la Région\*.



## Projet de transition professionnelle (salariés du privé)



## Le dispositif démissionnaire (salariés du privé)



\*Consultez l'ensemble de ces formations sur l'[outil en ligne](#) dédié de Cap Métiers.

## ZOOM SUR LE PRIC

Le PRIC finance et coordonne les actions de formations pour développer les compétences des personnes éloignées de l'emploi, en lien avec les besoins économiques du territoire, avec un **financement État-Région de 222 M€ minimum en 2024.**

Source : Séance plénière du 11 mars 2024.

## STRUCTURES D'ACCOMPAGNEMENT

- ▶ 84 agences France Travail
- ▶ 12 Cap Emploi
- ▶ 9 centres APEC
- ▶ 45 CIO + 2 antennes
- ▶ 43 missions locales
- ▶ 10 SCUIO pour 6 universités de la Région
- ▶ 3 sites pour Transitions Pro
- ▶ 41 ERIP



### ZOOM SUR LES ERIP

9 200 personnes accueillies en entretien individuel

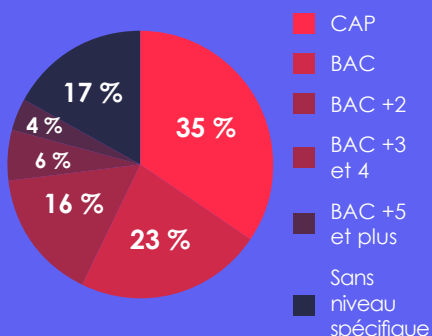
15 420 personnes accueillies en atelier

1 720 évènements

74 240 participants aux évènements

Source : Memori, 2024.

## VENTILATION DE L'OFFRE DE FORMATION PAR NIVEAU (CERTIFIANTE)



## Conseil en Évolution Professionnelle

24 280 personnes ont contacté le service en 2024  
112 sites

62 %  
Femmes

25 %  
Niveau infra-bac

4 %  
Moins de 25 ans

67 %  
Employés

9 %  
Personnes en situation de handicap

98 %  
TPE/PME

Source : Avenir Actifs ; salariés indépendants dirigeants

## Validation des acquis par l'expérience (VAE)

3 950 personnes reçues en entretien conseil PRC en 2024  
- 7 % par rapport à 2023

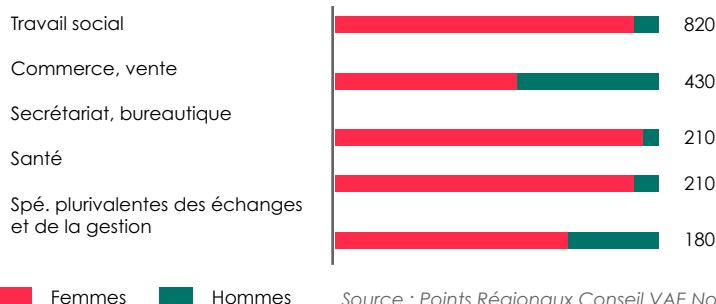
4 %  
Moins de 26 ans

24 %  
Personnes en situation de handicap

40 %  
Demandeurs d'emploi inscrits

11 %  
Niveau infra CAP

Top 5 des domaines de formation (NSF) visés par les personnes en entretien conseil PRC



Source : Points Régionaux Conseil VAE Nouvelle-Aquitaine

## La formation technologique et professionnelle (initiale et continue)

### L'offre de formation



65 100 sessions dispensées par  
3 000 organismes

Type de formation	Part
Apprentissage	18 %
Voie scolaire	11 %
FPC conventionnée	5 %
FPC non conventionnée	66 %

Source : RAFAEL, sessions en cours et à venir au 12/09/2025.

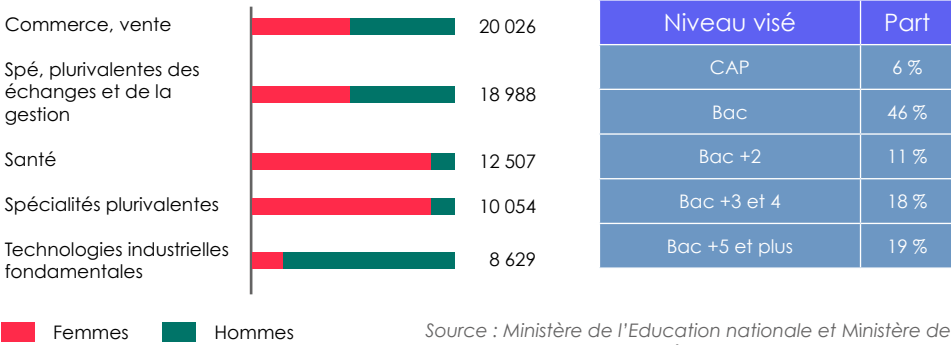


# Les inscrits en formation

## Voie scolaire

157 000 inscrits

Top 5 des vœux par domaine de formation (NSF)



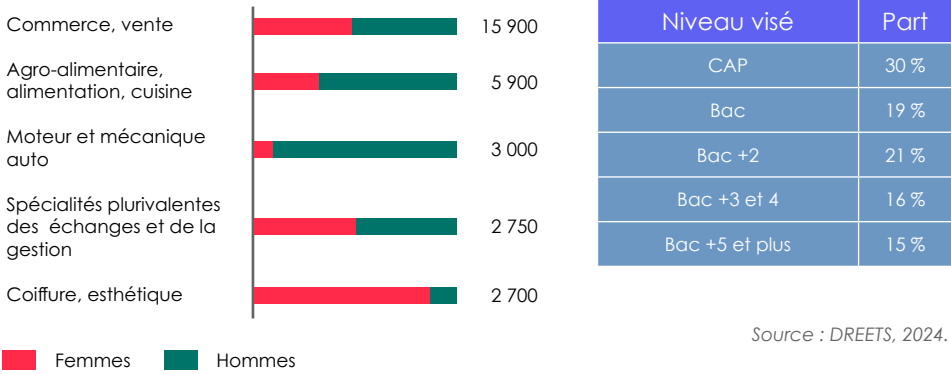
Source : Ministère de l'Education nationale et Ministère de l'Enseignement supérieur et de la recherche, 2023.

## Alternance

69 080 contrats d'apprentissage signés

7 400 contrats de professionnalisation signés

Top 5 du nombre de contrats signés par domaine de formation (NSF)

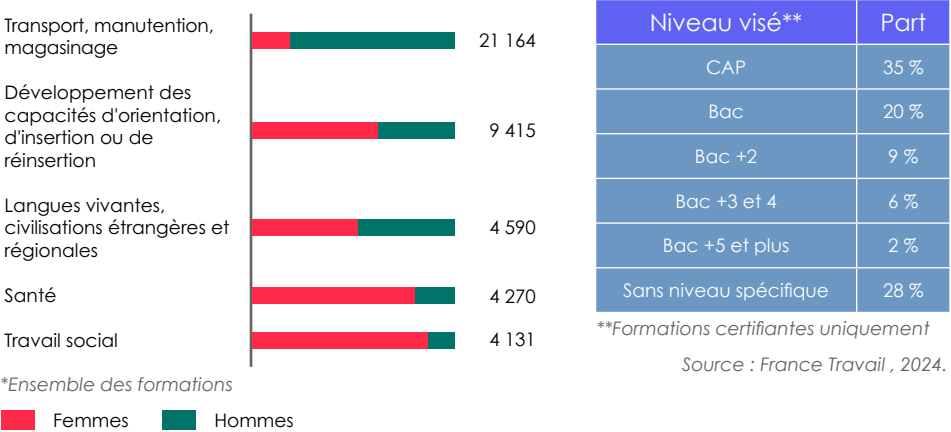


Source : DREETS, 2024.

## Formation professionnelle continue (des demandeurs d'emploi)

92 500 entrées en formation.

Top 5 du nombre de contrats signés par domaine de formation (NSF)\*



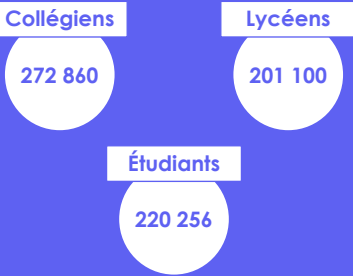
\*Ensemble des formations

\*\*Formations certifiantes uniquement

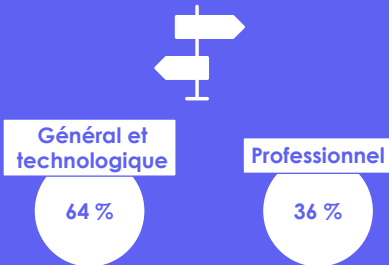
Source : France Travail , 2024.



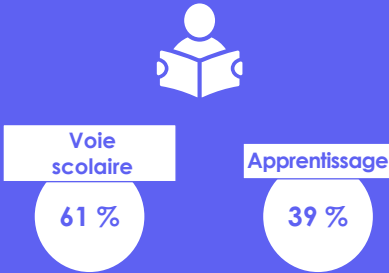
## NIVEAU SCOLAIRE



Filière des lycéens formés



Statut d'études



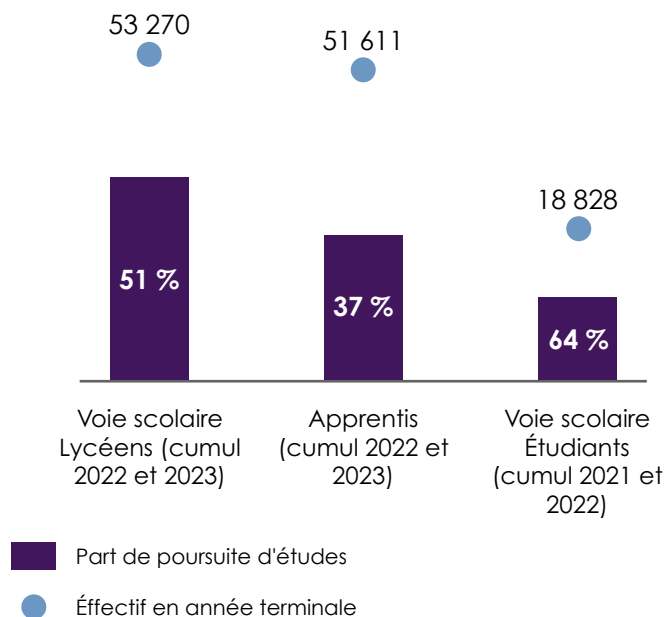
Source : Ministère de l'Education nationale et Ministère de l'Agriculture, 2024



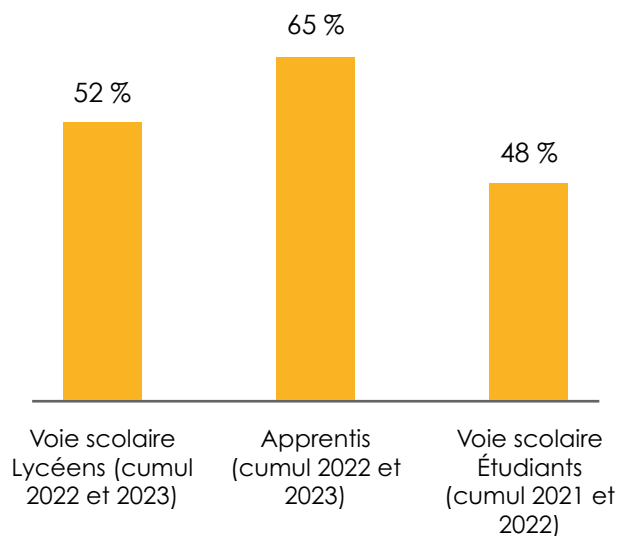


## Poursuite d'études et insertion professionnelle

Effectif total en année terminale et taux de poursuite d'études\*



Taux d'emploi à 6 mois des sortants\*\*



\*Part de poursuite d'études : nb d'élèves en poursuites d'études/effectif total en année terminale.

\*\*Taux d'emploi à 6 mois : nb de nouveaux formés en emploi à 6 mois/effectif total des sortants de formation (hors poursuite d'études). Source : InserJeunes

## Demandeurs d'emploi sortant de formation en 2023



**58 %** en emploi à 6 mois



**2,5 %** ont abandonné\* en cours de formation

\*Les personnes ayant abandonné peuvent aussi être en emploi à 6 mois et sont donc comptabilisées dans le taux d'emploi.  
Source : France Travail

### CMonAlternance

Votre outil pour trouver un apprentissage, un stage ou un candidat en Nouvelle-Aquitaine



### CMaFormation

trouvez la formation qui vous correspond en Nouvelle-Aquitaine



Acteurs locaux, **explorez les indicateurs** sur l'emploi et la formation à différentes échelles géographiques



Retrouvez toutes les publications de l'observatoire dans son **catalogue numérique**.

